

Bauausschuss Linden

Stadt Linden
Stt. Großen-Linden

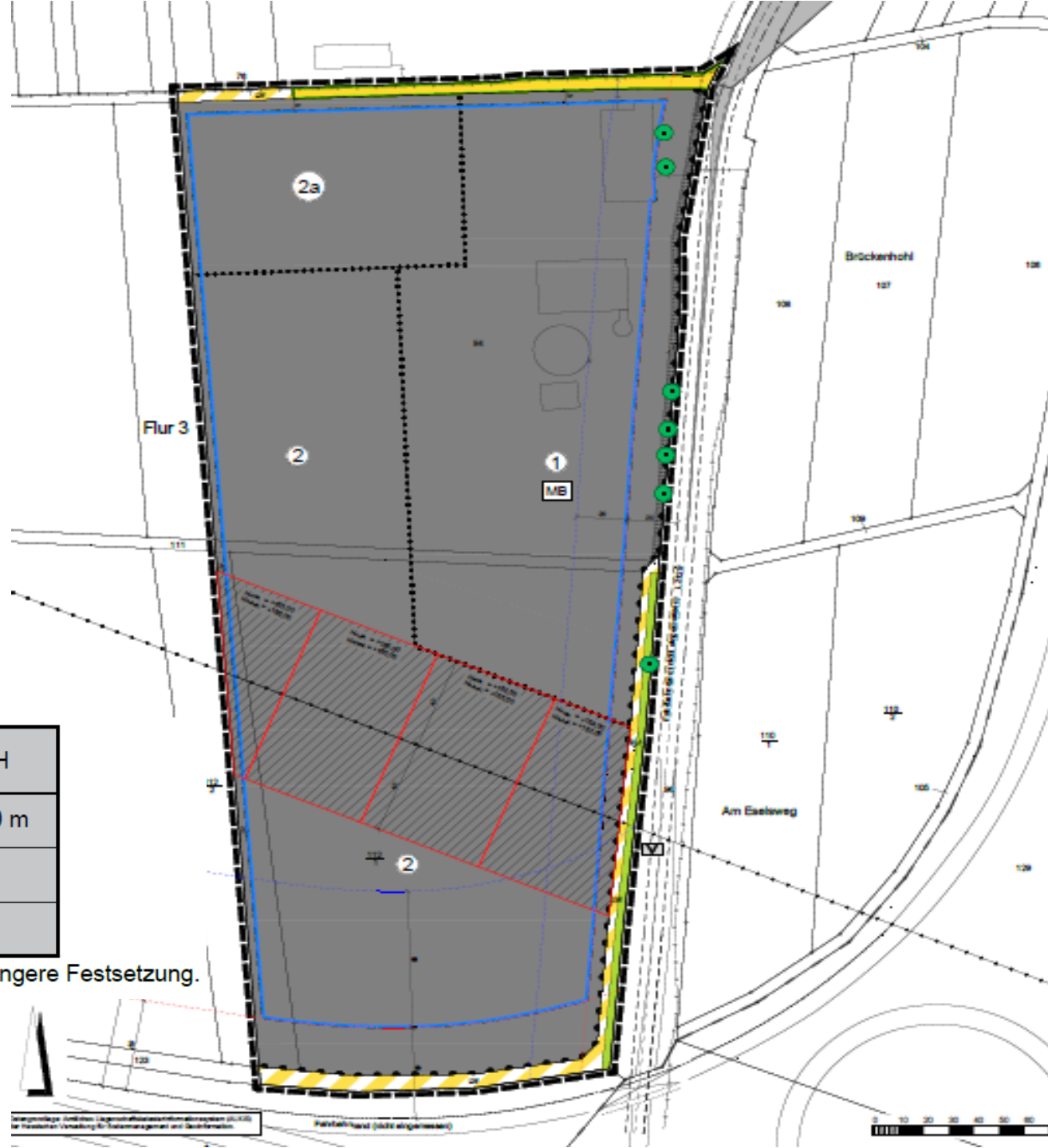
Bebauungsplan Nr. 52 „Am Wetzlarer Weg / Brückenhohl“ 1.Änderung und Erweiterung

Bearbeitung Planungsbüro Fischer
M. Wolf, Stadtplaner AKH / SRL

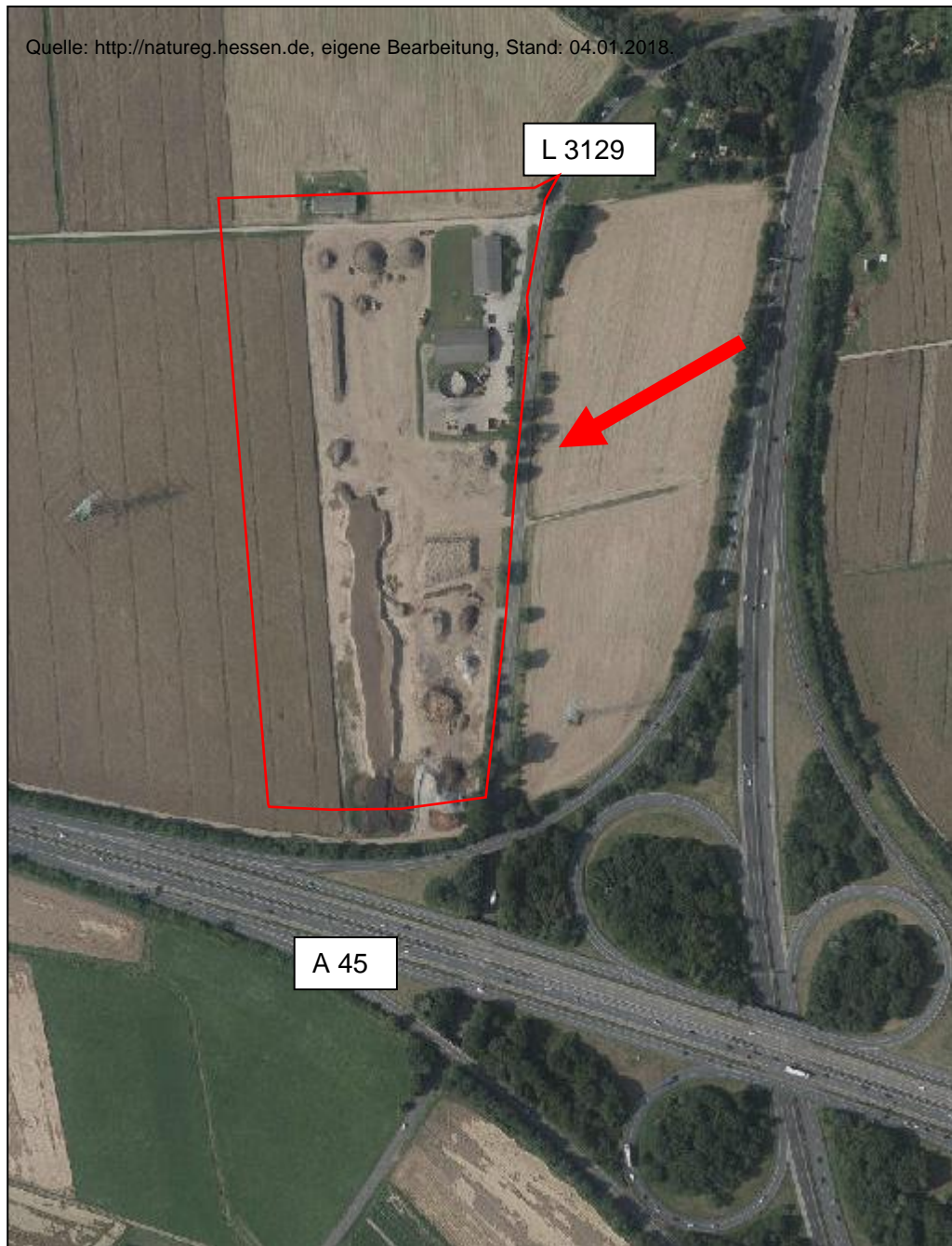
Bebauungsplan „Wetzlarer Weg /Brückenhohl“

Nr.	Baugebiet	GRZ	GFZ	Z	FH
①	MB	0,6	0,6	I	17,0 m
②	MB	-	-	-	-
②a	MB	-	-	-	-

Bei Konkurrenz von GRZ und überbaubarer Grundstücksfläche gilt die engere Festsetzung.



Quelle: <http://natureg.hessen.de>, eigene Bearbeitung, Stand: 04.01.2018.



L 3129

A 45



Nachrichtliche Übernahmen gemäß § 9 Abs.6 BauGB

Telekomleitungen

OVAG Kabel und Leitungen

Mögliche Kampfmittel im Plangebiet gemeldet

Tennet (380-KV/110KV)

Hessen Mobil

Zufahrt nur über die nördliche Zufahrt

Bereiche ohne Ein- und Ausfahrt

Auflagen für die nachfolgenden Planungsebenen

Bauverbots- und Baubeschränkungszone

Hinweise zu Anpflanzungen und Staubverwehungen

LDK FD Landwirtschaft

VRG Landwirtschaft

Zustimmung zur Planung

Ersatz- und Ausgleichsmaßnahmen sollten nicht auf lw.
Flächen ausgewiesen werden.

LK GI – Brandschutz

Zustimmung und Hinweise für die nachfolgenden
Planungsebenen

LK GI FD Wasser- und Bodenschutz

Zustimmung und Hinweise für die nachfolgenden
Planungsebenen

LK GI – Naturschutz

Hinweise zum Artenschutz - AFB

Nabu

Hinweise zur Versiegelung - Baurecht auf Zeit
Ausgleichsvorschläge zum Artenschutz – Vertraglich sichern

RP Gießen

Dez. OLB – ZAV genehmigt

Dez. Abfallwirtschaft – Karbonisierungsanlage kann je nach Menge BImSchG-pflichtig sein

Dez. Immissionsschutz

Arbeitsschutz - Hinweise zur KV-Freileitung

Dez. Bauleitplanung

Konkretisierung des Begriffs Verkaufsflächen

Formelle Hinweise zum UB und zur Bekanntmachung

Wasserverband

Vorgabe Trennsystem

Weitere Vorgehensweise

Entwurfs- und Offenlegungsbeschluss

Einarbeitung der externen Ausgleichsflächen

Einarbeitung Artenschutz

Offenlegung (Juni- August)