



Kampfmittelsondierung Maximilian Becker
Idarer Straße 13 | D-55743 Idar-Oberstein

BUFU Familienstiftung
z.Hd.: Frau Sabine Sommerlad
Am Bergwerkswald 2a
35440 Linden

**Bestätigung der Kampfmittelfreiheit – Bohrloch (vertikal)
(gem. ATV DIN 18299 Abschnitt 0.1.18 VOB/C)**

Bauvorhaben/Betreff: Baugrunduntersuchung Altbergbau / Bohrlochfeld 01+Bohrlochfeld 02

Ort: Linden, Am Bergwerkswald 2a

Auftraggeber: BUFU Familienstiftung
Am Bergwerkswald 2a
35440 Linden

Ansprechpartner: Frau Sabine Sommerlad

Untersuchungsdatum: 17.02.2025 – 19.02.2025

Sondierverfahren: Geomagnetik

Sondiermethodik: Bohrlochsondierung

Sondiertechnik: Vallon VX-1

Beschreibung der Arbeiten:

Die beauftragten und bauseits eingemessenen Bohransatzpunkte wurden durch ein Kleinbohrgerät (1,8To Lafettenbohrgerät auf Raupenfahrgestell) sowie durch einen sprenggeschützten Bagger (gem. DGUV 201-027) + Bohrglocke erschütterungsfrei, mittels Vollbohrschnecke, bis zum kampfmittelrelevanten Gefahrenband des Bundeslandes Hessen (5,0m unter GOK WK II + Nachkriegsauffüllung) abgeteuft und danach mit 2“ HDPE-Rohren verrohrt. In diese HDPE-Rohre wurde o. g. Sondiertechnik abgelassen und das Bohrloch, von unten nach oben, EDV-gestützt mittels Geomagnetik gemessen als auch aufgezeichnet.

Im Anschluss an die Sondierung wurden die Messergebnisse mit „VALLON EVA2000 2.48“ ausgewertet und auf kampfmittelrelevante Anomalien/Störpunkte interpretiert.

Die Sondierung wurde nach anerkannten Methoden der Geophysik und nach dem heutigen Stand der Technik durchgeführt.

Bohransatzpunkte:

Bohrlochfeld 01 | BL (Tiefe):

BL 1 – BL 2 (16,0m)	BL 3 – BL 7 (15,0m)
------------------------	------------------------

Bohrlochfeld 02 | BL (Tiefe):

BL 1 (21,0m)	BL 2 – BL 5 (16,0m)	BL 6 (13,0m)	BL 7 – BL 8 (16,0m)	BL 9 (12,0m)
BL 11 – BL 12 (12,0m)	BL 14 – BL 16 (16,0m)	BL 17 (12,0m)	BL 18 (13,0m)	BL 19 – BL 69 (16,0m)

- ! Aufgrund der vorhandenen Leitungslage konnten die Bohrpunkte **BL 10** und **BL 13** nicht abgeteuft/sondiert werden!

Ergebnis:

Es wurden keine ferromagnetischen Messungen, die auf Kampfmittel hindeuten, an o. g. Bohransatzpunkten gemessen. Die Kampfmittelfreiheit ist in dem unmittelbaren Umfeld um den jeweiligen Bohrpunkt (Radius ca. 0,75m) erteilt!

Hinweise auf Kampfmittel liegen nicht vor. Gegen die Ausführung der Bauarbeiten bestehen keine Bedenken.

Hinweis:

Es wird darauf hingewiesen, dass trotz fachgerechter Untersuchung und Beräumung nach dem Stand der Technik und den gesetzlichen Vorgaben nicht auszuschließen ist, dass sich auf den untersuchten o. g. Flächen weiterhin Kampfmittel befinden. Bei jeglichem Verdacht des Antreffens von Kampfmitteln ist deshalb die zuständige Polizeibehörde zu benachrichtigen und die Bauarbeiten sind in diesem Bereich sofort einzustellen.

Idar-Oberstein, den 21.02.2025

M. Becker

Anlagen

- Feldkarte Bohrlochfeld 01+Bohrlochfeld 02 - Linden, Am Bergwerkswald 2.pdf
- Feldkarte Bohrlochfeld 01 - Linden, Am Bergwerkswald 2.pdf
- Bohrlochansicht Bohrlochfeld 01 - Linden, Am Bergwerkswald 2.pdf
- Feldkarte Bohrlochfeld 02 - Linden, Am Bergwerkswald 2.pdf
- Bohrlochansicht Bohrlochfeld 02 - Linden, Am Bergwerkswald 2.pdf

Linden, Am Bergwerkswald 2

Bohrlochfeld 01+Bohrlochfeld 02

Legende

- Entfallen
- Freigabe erteilt

Google Earth



30 m



Linden, Am Bergwerkswald 2

Bohrlochfeld 01

Legende

○ Freigabe erteilt

Google Earth

10 m



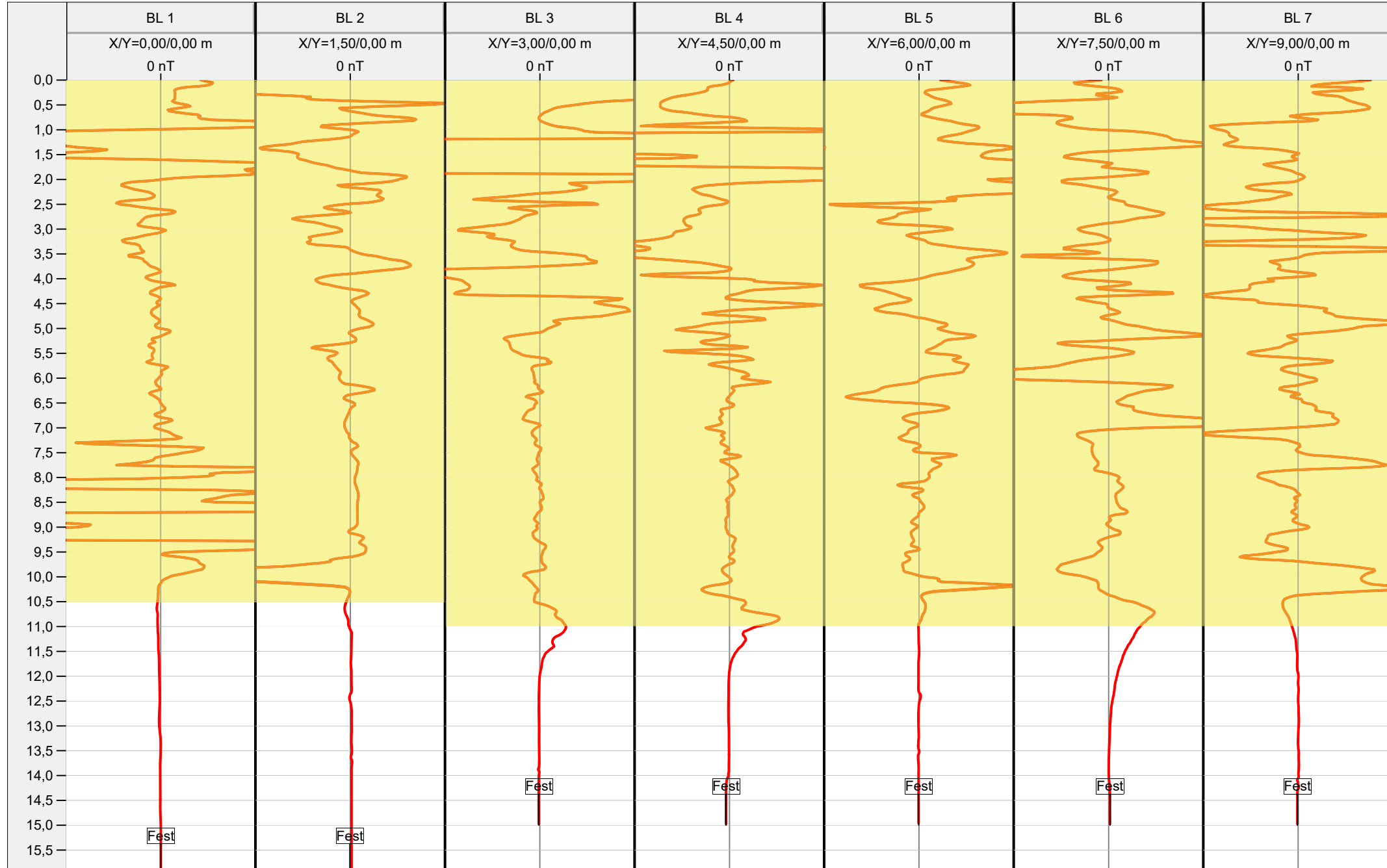
Linden, Am Bergwerkswald 2 - Bohrlochfeld 01

21.02.2025

Dienstleister: Kampfmittelsondierung Maximilian Becker

Bearbeiter: Maximilian Becker

Datenschicht: VSM



Bohrlochansicht +-5000 nT

: Auffüllung

Linden, Am Bergwerkswald 2

Bohrlochfeld 02

Legende

- Entfallen
- Freigabe erteilt

Google Earth



30 m



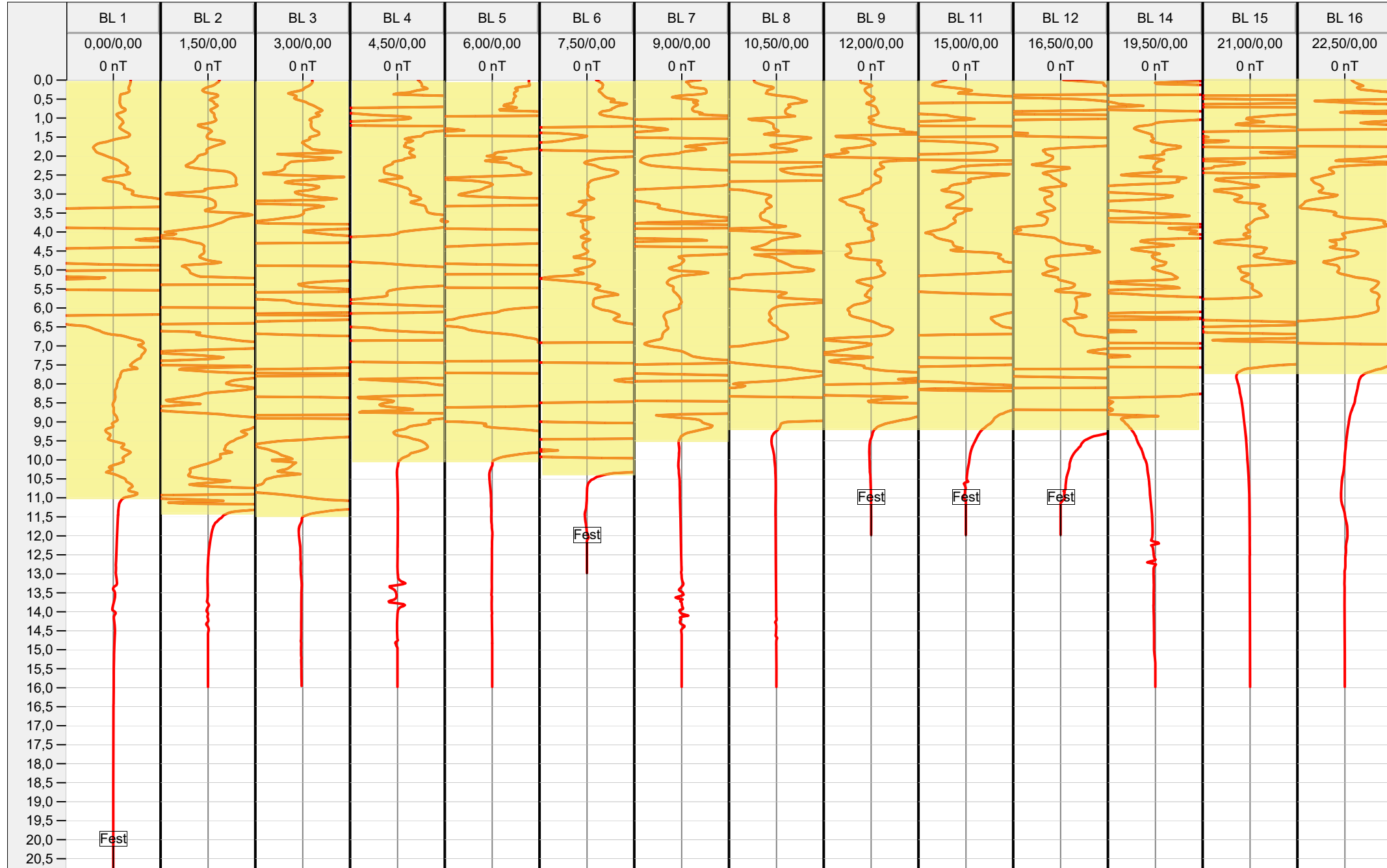
Linden, Am Bergwerkswald 2 - Bohrlochfeld 02

21.02.2025

Dienstleister: Kampfmittelsondierung Maximilian Becker

Bearbeiter: Maximilian Becker

Datenschicht: VSM



Bohrlochansicht +-5000 nT

: Auffüllung

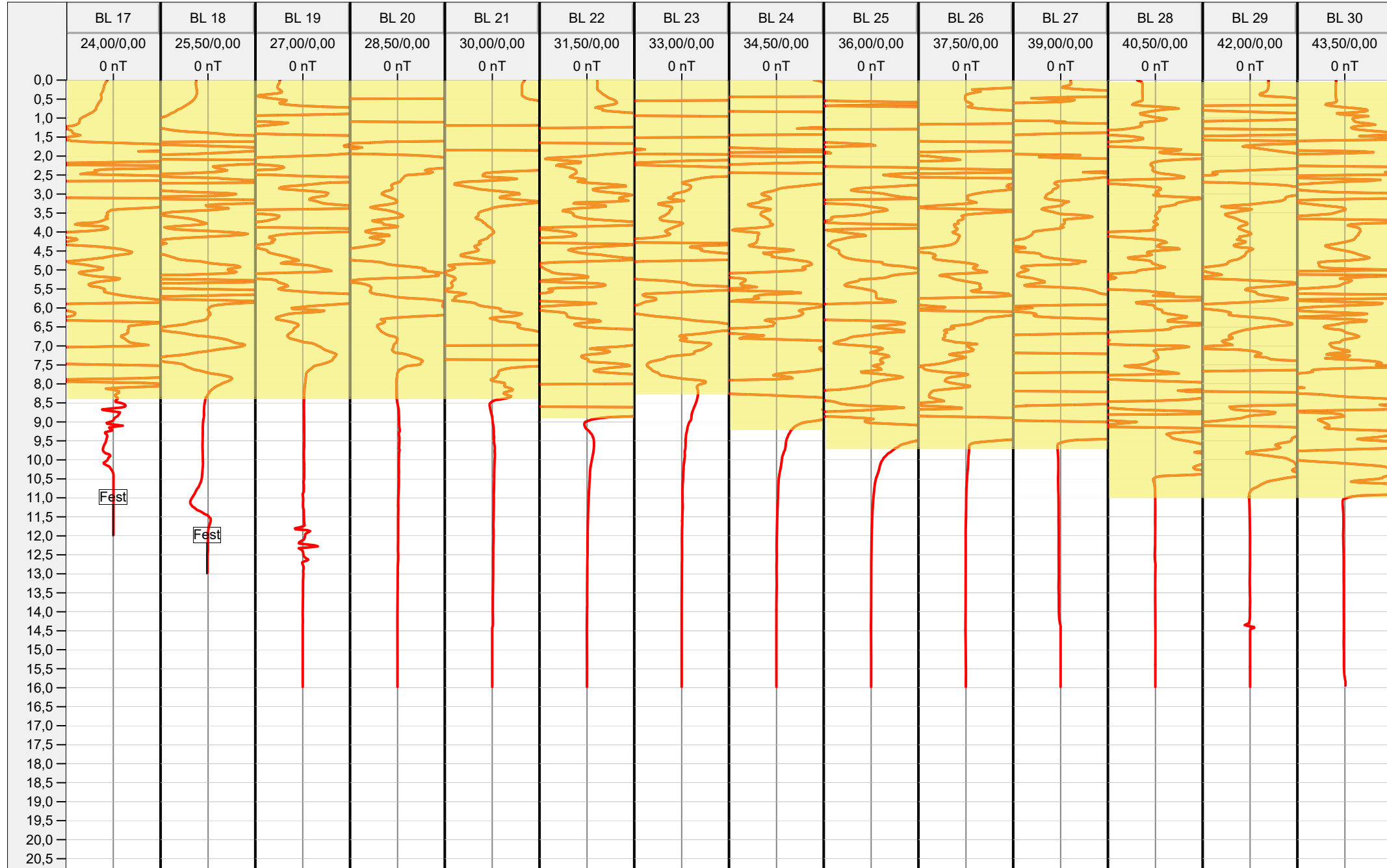
Linden, Am Bergwerkswald 2 - Bohrlochfeld 02

21.02.2025

Dienstleister: Kampfmittelsondierung Maximilian Becker

Bearbeiter: Maximilian Becker

Datenschicht: VSM



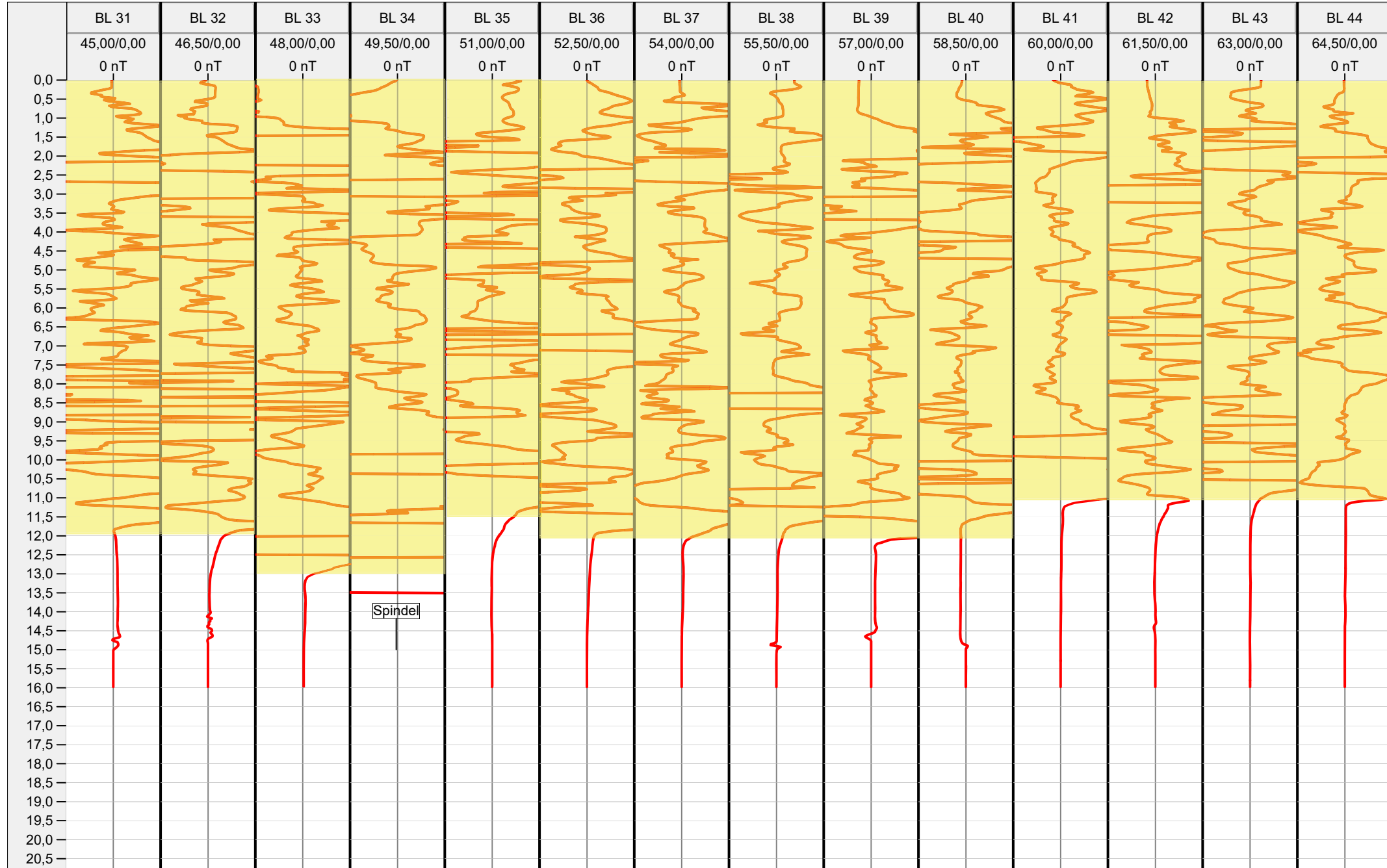
Linden, Am Bergwerkswald 2 - Bohrlochfeld 02

21.02.2025

Dienstleister: Kampfmittelsondierung Maximilian Becker

Bearbeiter: Maximilian Becker

Datenschicht: VSM



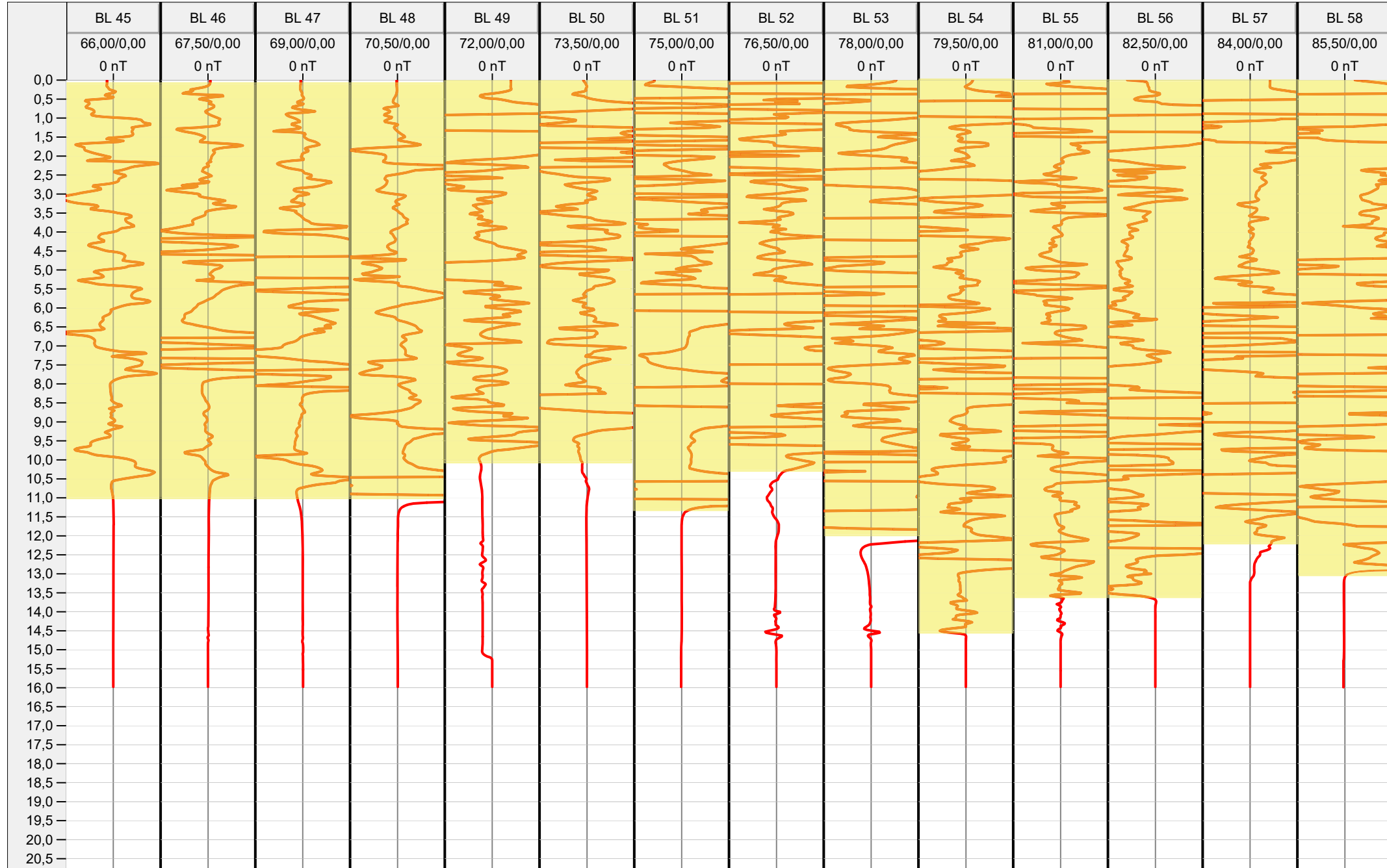
Linden, Am Bergwerkswald 2 - Bohrlochfeld 02

21.02.2025

Dienstleister: Kampfmittelsondierung Maximilian Becker

Bearbeiter: Maximilian Becker

Datenschicht: VSM



Linden, Am Bergwerkswald 2 - Bohrlochfeld 02

21.02.2025

Dienstleister: Kampfmittelsondierung Maximilian Becker

Bearbeiter: Maximilian Becker

Datenschicht: VSM

